

# 淀川キリスト教病院 老人保健施設



全人介護

からだところとたましいが一体である人間（全人）にキリストの愛をもって仕える介護



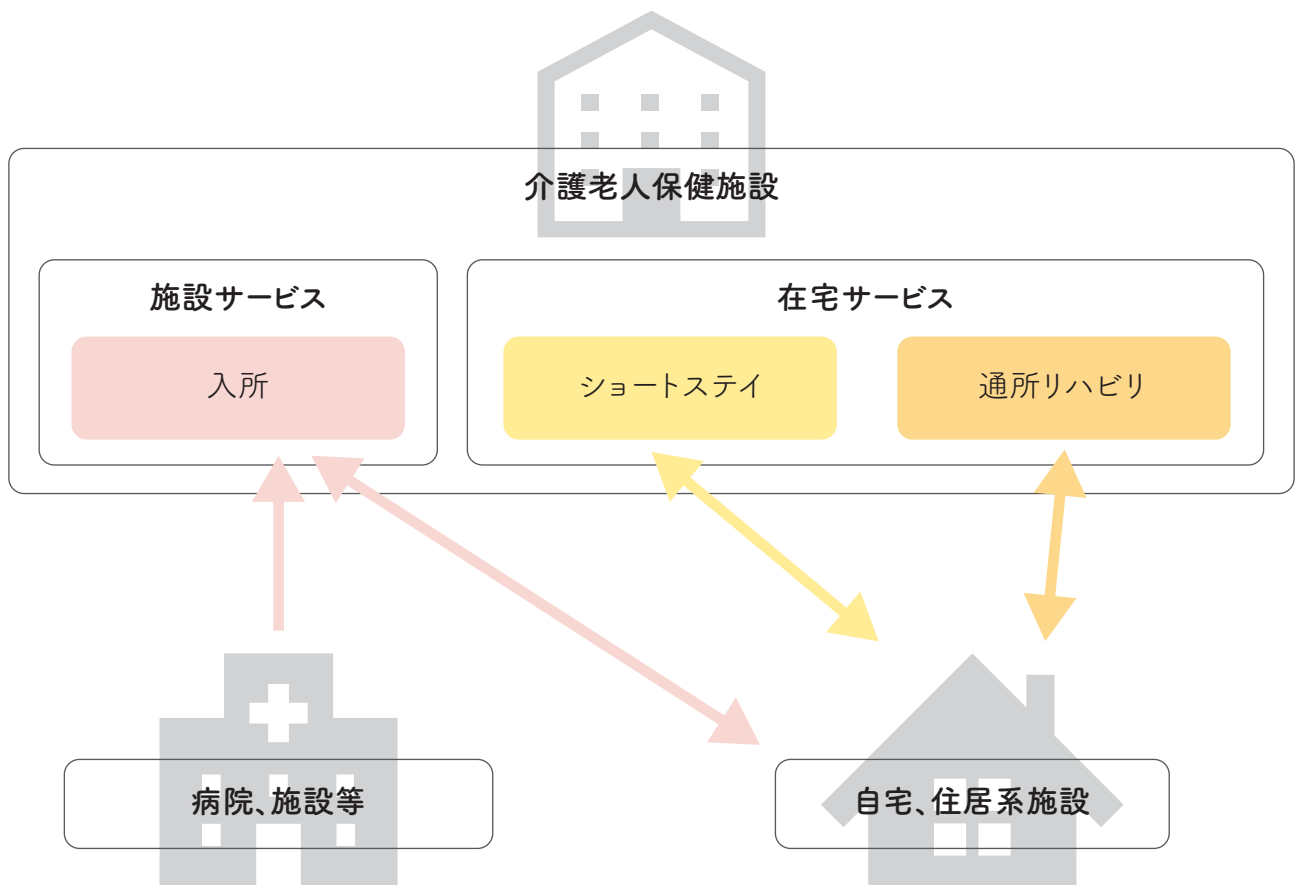


## コンセプト

- CONCEPT -

全人介護の理念のもと、  
やさしく行き届いた看護・介護、  
効果的なりハビリの提供により、  
高齢期における生活を支援します。

当施設は、母体である淀川キリスト教病院の理念を受け継ぐものとして、「全人介護」の理念のもとに運営されています。介護老人保健施設の役割は、高齢者の心身の自立を支援し在宅復帰を目指すものです。そのためにリハビリや看護・介護など医療的サービスと福祉的サービスを一体として提供しています。



## サービスの種類

— SERVICE —

### 入所

在宅復帰を支援する施設として、入所後の一定期間、多職種協同によるリハビリ、ケア、健康管理を行い、どうすれば安心して自宅へ戻っていただけるのか一緒に考えて支援しています。

定員 100床(ショートステイ含む)うち一般棟60名、認知症専門棟40名

条件 ・要介護認定で介護①～介護⑤をお持ちの方  
(要支援①、②の方はご利用できません)

・常時の医療行為が必要なく、病状が安定している方  
(胃瘻、バルーンカテーテル留置が必要な方もご相談いただけます)

<例> ・入院され、病状は回復したものの病院からすぐに自宅へ帰るのは不安という方

・ご家族の介護負担軽減のため、一時入所をお考えの方

・自宅での生活が難しく、最終的には施設(有料老人ホームや特別養護老人ホーム等)への入所を希望している方

### ショートステイ

ご家族の休養や負担軽減を目的として一時的に入所していただき、状態に応じたリハビリや看護・介護を提供します。施設が家族に代わって短期間の介護支援を行うことで療養生活の質の向上、ご家族の介護負担軽減を目的としたサービスです。

定員 10床

条件 ・要介護認定をお持ちの方(要支援の方でもご利用いただけます)

・常時の医療行為が必要なく、病状が安定している方  
(胃瘻、バルーンカテーテル留置等が必要な方もご相談いただけます)

<例> ・リハビリ目的 ・冠婚葬祭 ・ご家族の休息

### 通所リハビリ

食事・入浴・リハビリ・レクリエーション・送迎サービスなどを半日または、一日型で提供します。なお、半日型には食事や入浴サービスの提供がございません。

定員 40名

条件 要介護認定をお持ちの方(要支援の方でもご利用いただけます)

常時の医療行為が必要なく、病状が安定している方  
(胃瘻、バルーンカテーテル留置等が必要な方もご相談いただけます)

<例> ・セラピストによる個別リハビリや短期間集中的にリハビリをご希望の方

・入浴をご希望の方 ・ご家族の休息

医師、看護師、介護福祉士、管理栄養士、理学療法士、作業療法士、言語聴覚士、介護支援専門員、支援相談員などたくさんの職種が協働しています。

当施設には「通所リハビリ」や「ショートステイ」などの在宅サービスもごございます。ご自宅へ戻られた後も、ご希望があればこれらのサービスを提供し、在宅生活を支援します。

# 1日の流れ

- THE FLOW OF THE DAY -

## 入所・ショートステイ



6:00~7:00

起床



7:30

朝食



8:30

礼拝



9:30

ラジオ体操  
(2F)



10:00

入浴  
リハビリ



11:30

昼食



13:00

入浴  
レクリエーション  
リハビリ



15:00

おやつ



17:30

夕食



21:00

消灯



食事風景



礼拝



リハビリ



レクリエーション(料理教室)

## 通所リハビリ(1日型)

9:00  
~  
10:30  
送迎にて来所

9:30 入浴(男性)・レクリエーション・リハビリ

11:30 昼食

12:30  
~  
15:00  
入浴(女性)・レクリエーション・リハビリ

15:00 おやつ

15:30  
~  
16:30  
送迎にて帰宅



## 通所リハビリ(半日型)

午前  
9:00  
~  
9:30  
送迎にて来所

● リハビリ

11:40 送迎にて帰宅

午後  
13:00 送迎にて来所

● リハビリ

15:30 送迎にて帰宅

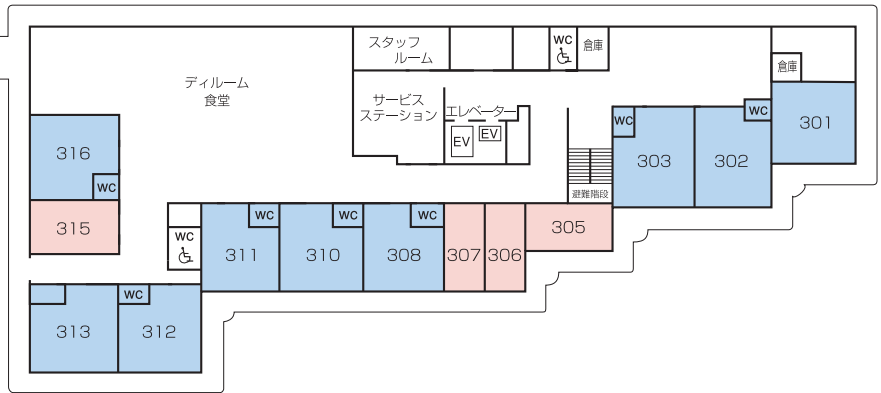


# 施設内見取図

- FLOOR MAP -

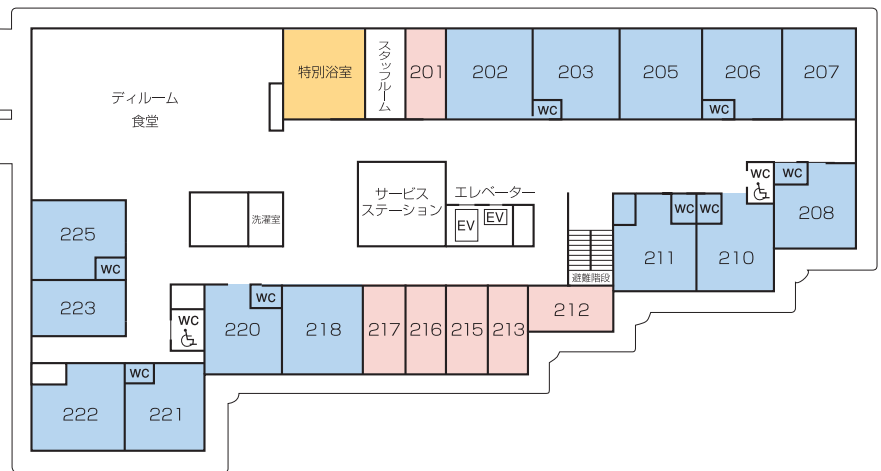
3F

多床室 ※図中の



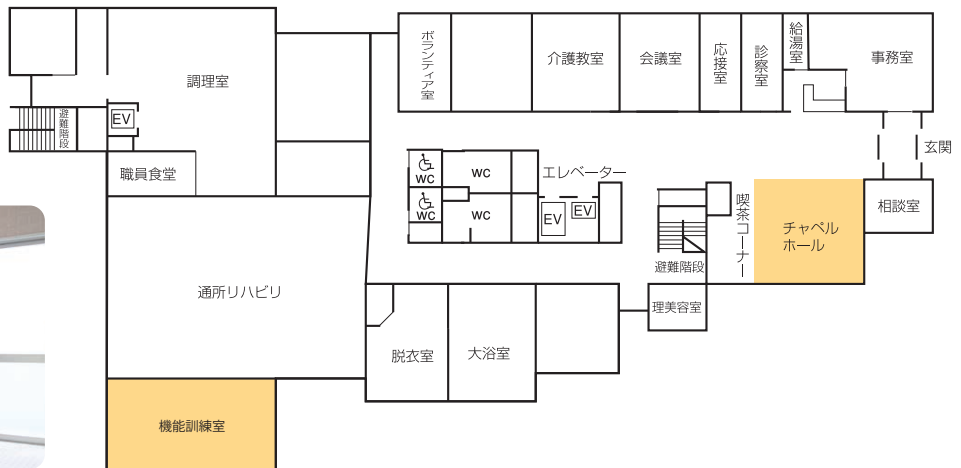
2F

個室 ※図中の



1F

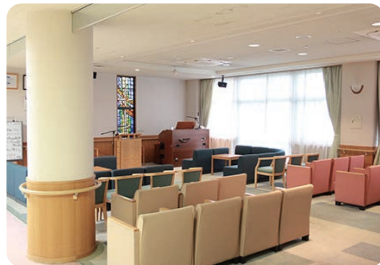
特別浴室



機能訓練室



チャペルホール



エントランス



# 利用手続きのご案内

— PROCEDURE —

## 1 お申し込み

当施設までお問い合わせください。  
ご希望の方には相談員・ケアマネージャーより施設内のご案内をいたします。  
見学もしていただけます。

電話番号 06-6815-8222

受付時間 月～金曜日 午前9時～午後5時  
土曜日 午前9時～正午

## 2 申込書類準備

利用申込書・診療情報提供書等の必要書類の作成をお願いします。  
診療情報提供書は、現在のかかりつけ医へ依頼をしてください。

## 3 書類判定

書類の内容を検討させていただき、その結果をお伝えします。  
その上で面談の日程調整をさせていただきます。

## 4 面談

ご本人・ご家族に当施設へ来所していただき、面談を行います。

<お持ちいただくもの>

- ・介護保険証 ・介護保険負担割合証 ・介護保険負担限度額認定証 ・健康保険証
- ・胸部レントゲン(フィルムもしくはCD-ROMでの提出をお願いしております)

## 5 判定会議

面談でお聞きした情報をもとに、会議にて利用の可否を検討します。  
ご利用をお断りする場合がありますのでご了承ください。

## 6 結果の通知

利用が可能となりましたら、利用の調整をさせていただきます。

宗教法人在日本南プレスビテリアンミッション  
淀川キリスト教病院 老人保健施設

〒533-0032 大阪市東淀川区淡路2-1-41  
電話 06-6815-8222(代表)

開設年月 1998.12  
定員 入所100名(うち認知症専門棟40名)  
通所リハビリテーション40名  
療養室 33室(4人室22室、2人室1室、個室10室)  
施設構造 地上4階建

