

散瞳・無散瞳一体型眼底カメラ

コーワ

VX-20

Retinal Camera



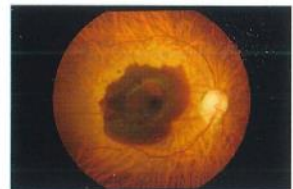
やさしさと使いやすさを
徹底的に追求した斬新なデザイン

撮影機能の拡充 FAFを加えた5モード搭載

無散瞳カラー・散瞳カラー・蛍光 (FA)・無赤色 (RF) に加え、
自発蛍光 (FAF) の 5 モードでの撮影が可能になりました。
また、φ3.5mmの小瞳孔で撮影可能なSPモードを搭載して
います。



無散瞳カラー



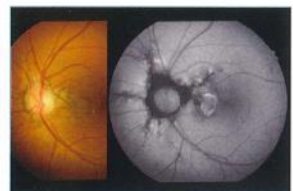
散瞳カラー



蛍光 (FA)



無赤色 (RF)

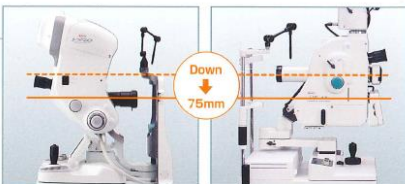


自発蛍光 (FAF)

提供：昭和大学

ストレスフリーな診療

被検眼の高さが当社従来機よりも75mmダウンして、無理のない姿勢で撮影が可能です。



VX-20

VX-10α (従来機)

簡易画像ファイリング ソフトウェアを標準搭載

簡易画像ファイリング機能を搭載しているので、画像のID管理、
閲覧、外部プリンターへの直接出力が可能です。
また、画像ファイリングシステム コーワ VK-2/VK-3との連携
はもちろん、各社電子カルテなどへもネットワーク経由で画像を
出力できます。

ID	更新日	検索
001	2011/01/01	1
123456789	2011/01/01	7 8 9
111	2011/01/01	4 5 6
222	2011/02/02	1 2 3
333	2011/03/03	0 Del Del
444	2011/04/04	
555	2011/05/05	
666	2011/06/06	
777	2011/07/07	



光学2変倍

画角は、無散瞳モードでは45°/27°、
散瞳モードでは50°/30°をボタンひとつで簡単に
切換えられます。

光学ファインダーから眼底観察が可能

散瞳モード時は光学ファインダーから眼底観察を行うことで、
見たままの画像が撮影できます。
特に、周辺部撮影に有効です。